

ABC-GLASURKERAMIK

Referenzen und Inspirationen



Über uns

Die ABC-Klinkergruppe

Wir, die ABC-Klinkergruppe, sind ein inhabergeführtes Familienunternehmen der Ziegelindustrie in Deutschland und können auf rund 130 Jahre Erfahrung zurückblicken. Unsere Produktpalette basiert auf einem der ältesten, natürlichen Baustoffe der Menschen - dem Ton.

Heute befindet sich unsere ABC-Klinkergruppe in der fünften Generation. An sechs Standorten stellen wir unterschiedliche Ziegelprodukte her. Unser Produktportfolio umfasst Verblendklinker, Klinkerriemchen, Pflasterklinker, Klinkerdachziegel und Bodenkeramik.

Nachhaltigkeit

Wir produzieren nachhaltige Naturbaustoffe so umweltschonend wie möglich. Daher setzen wir auf einen geringen Energieaufwand in der Herstellung mit einer schonenden, effizienten Ressourcen-Nutzung und niedrigem Materialverbrauch.

Die natürliche Schiefertonerde des Tecklenburger Landes bildet das Basismaterial unserer ABC-Produkte – ein wertvolles, echtes Natur-Produkt!

Wir richten uns nach dem „Cradle to Cradle“ Konzept, das dafür sorgt, dass alle Stoffe, die im Rahmen von biologischen und technischen Kreisläufen anfallen, für Folgekreisläufe dienen. Somit wird auch die Bedeutung von der Wiege zur Wiege (cradle to cradle) verständlich. Produkte werden von der Entstehung bis zum Lebenszyklus-Ende in einem geschlossenen Kreislauf geführt und nach ihrer Nutzung zu 100 % wieder für die Entwicklung des nächsten Produkts verwendet.

Innovation

Die Renaissance des Backsteins hat uns gezeigt, dass der Ziegel als Baustoff sich wieder erfolgreich den neuen Anforderungen und Aufgaben seiner Zeit anpassen konnte – daher arbeiten wir schon heute an den Ziegelprodukten von morgen.



Inspirationen

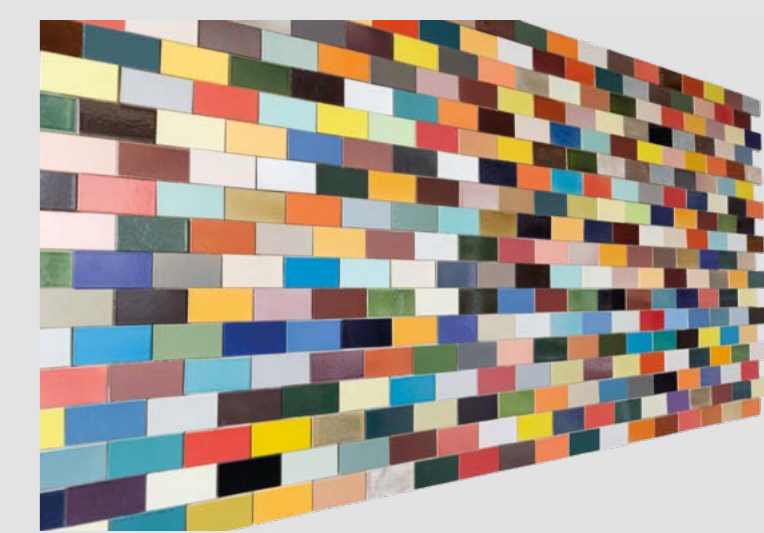
Glasierte Klinkerriemchen

ABC-Keramik bietet zukunftsorientierte, abstrakte Klinker- und Winkelriemchen. Glasierte Klinkerriemchen zeichnen sich durch stark intensive, gesättigte Farben aus - maßgeschneiderte Farben, bei denen die Vorstellungskraft des Designers keine Grenzen darstellt. Glasierte Klinkerriemchen erfüllen eine Schutzfunktion vor äußeren Faktoren und bieten unendliche Gestaltungsmöglichkeiten. Die Erstellung einer Hausfassade mit farbintensiven Klinkerriemchen verleiht dem Wohnumfeld Dynamik und Energie.

Individualität nach Kundenwunsch
 Sonderanfertigungen gehören bei uns zum Standard. Wir produzieren Glasurkeramik nach Ihren Wünschen in unterschiedlichen Farben, Oberflächen und Formaten. In unserem Labor entwickeln wir das passende Produkt für Sie.

ABC- Architektenraum

Kreativität kennt keine Grenzen!
 Der ABC-Architektenraum in unserem Keramikwerk in Westerkappeln dient als "Spielwiese" für Architekten. Es wird eine grenzenlose Vielfalt an glasierten Klinkerriemchen geboten. In einer angenehmen Atmosphäre kommen dabei neue Ideen zustande.



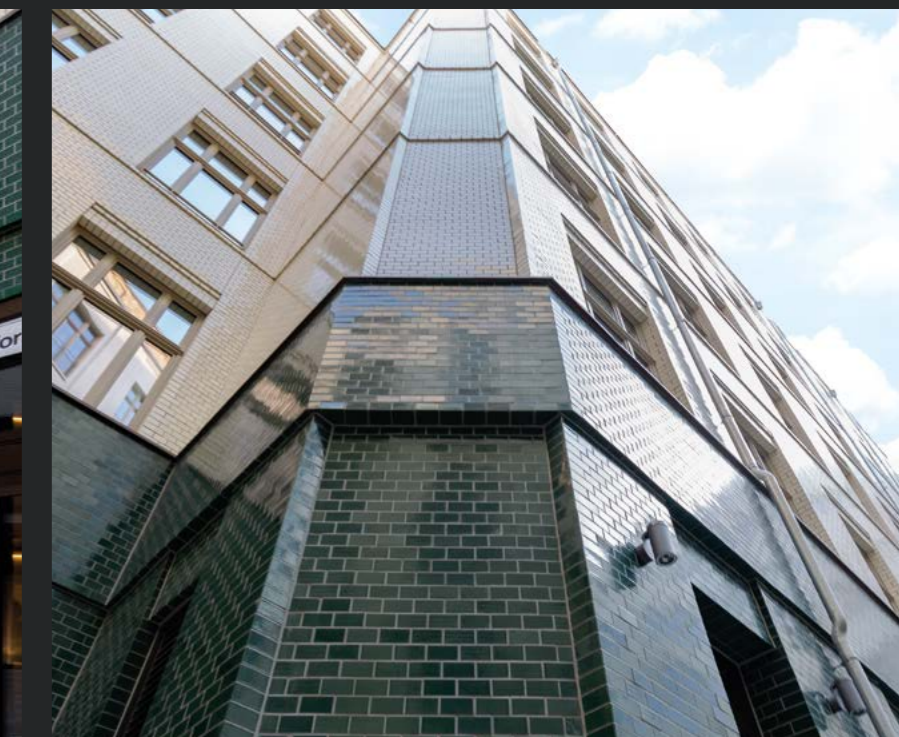
Stadthöfe
Hamburg • DE



Architekt: David Chipperfield Architects, London
www.davidchipperfield.com

Bauherr: Quantum Immobilien AG, Hamburg

Fassade: Spaltachelformat 122 x 69 x 10 mm, hell-beige 14/666 und 122 x 69 x 14 mm grün leicht schwarz nuanciert



ELB GYM
Hamburg • DE



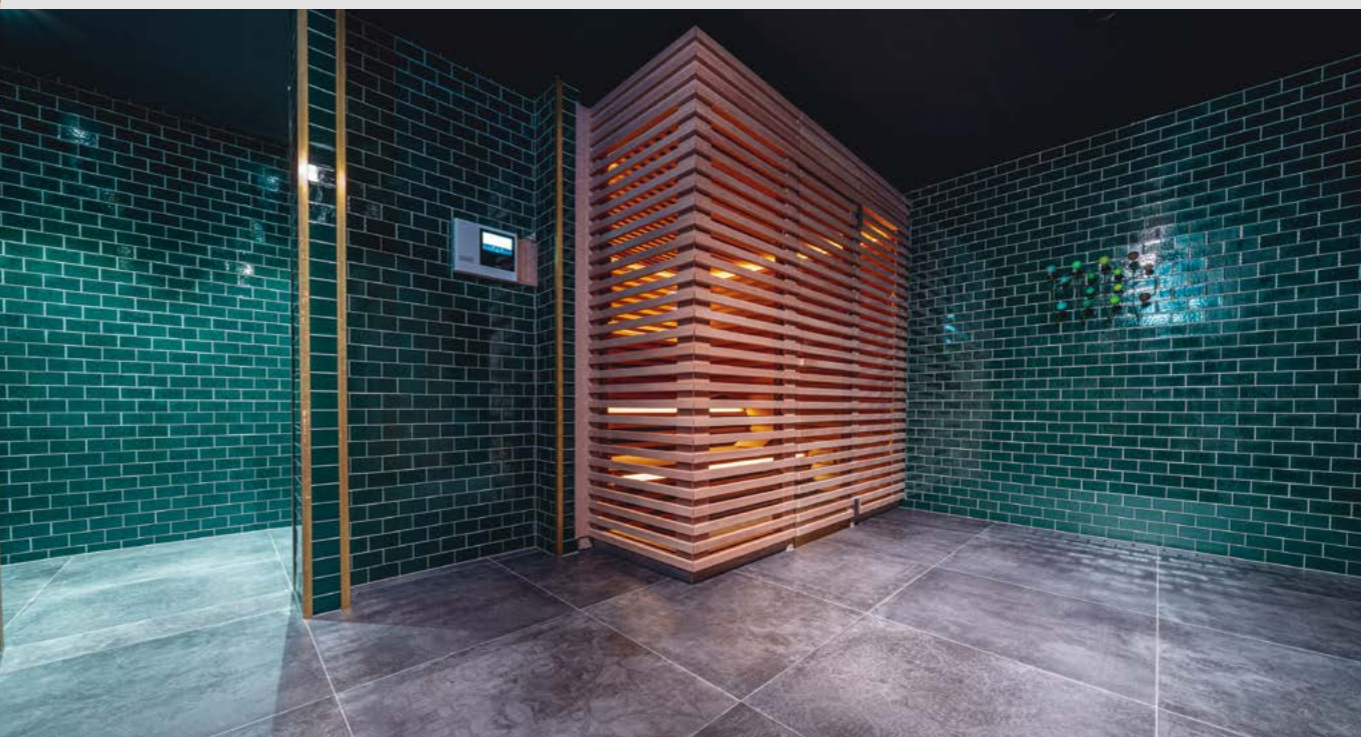
Architekt: David Chipperfield Architects, London
www.davidchipperfield.com

Bauherr: Quantum Immobilien AG, Hamburg

Fassade: Grün leicht schwarz nuanciert

Format: Spaltachtelformat 122 x 69 x 14 mm

Foto: Elb Gym, Hamburg



Wohnanlage Welfenstraße
München • DE



Bauherr: Bayerische Hausbau, München
www.hausbau.de

Architekt: Caruso St John Architects, London
www.carusostjohn.com

Fassade: Aubergine glasiert

Format: 240 x 71 x 10 mm

Foto: Fotoatelier Bernhard



Bremer Landesbank Bremen • DE



Architekt: Caruso St John Architects
www.carusostjohn.com

Fassade: Weiß glasiert

Format: 240 x 71 x 10 mm, Sonderformteile, 9 verschiedene Horizontal- und Vertikalwinkel

Foto: Esendiller+Gnegel Designer



Kornmarkthaus Bautzen • DE

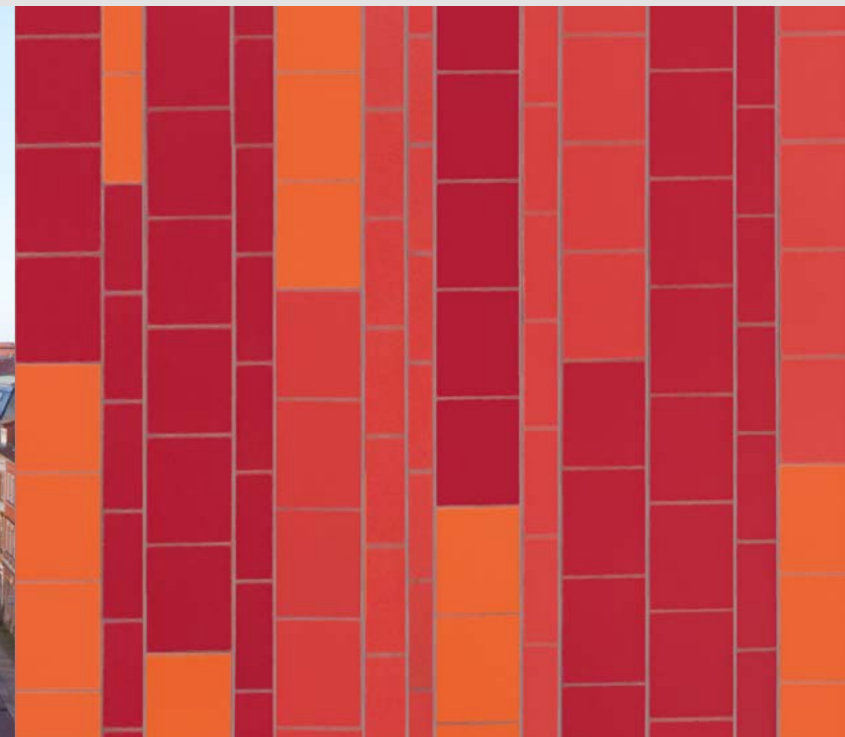


Architekt: Bauplanung Bautzen GmbH
www.bauplanung-bautzen.de

Bauherr: Bautzener Wohnungsbaugesellschaft mbH

Fassade: Variables Architekturformat

Foto: Esendiller+Gnegel Designer



Wohnanlage Katzenbach

Zürich • CH



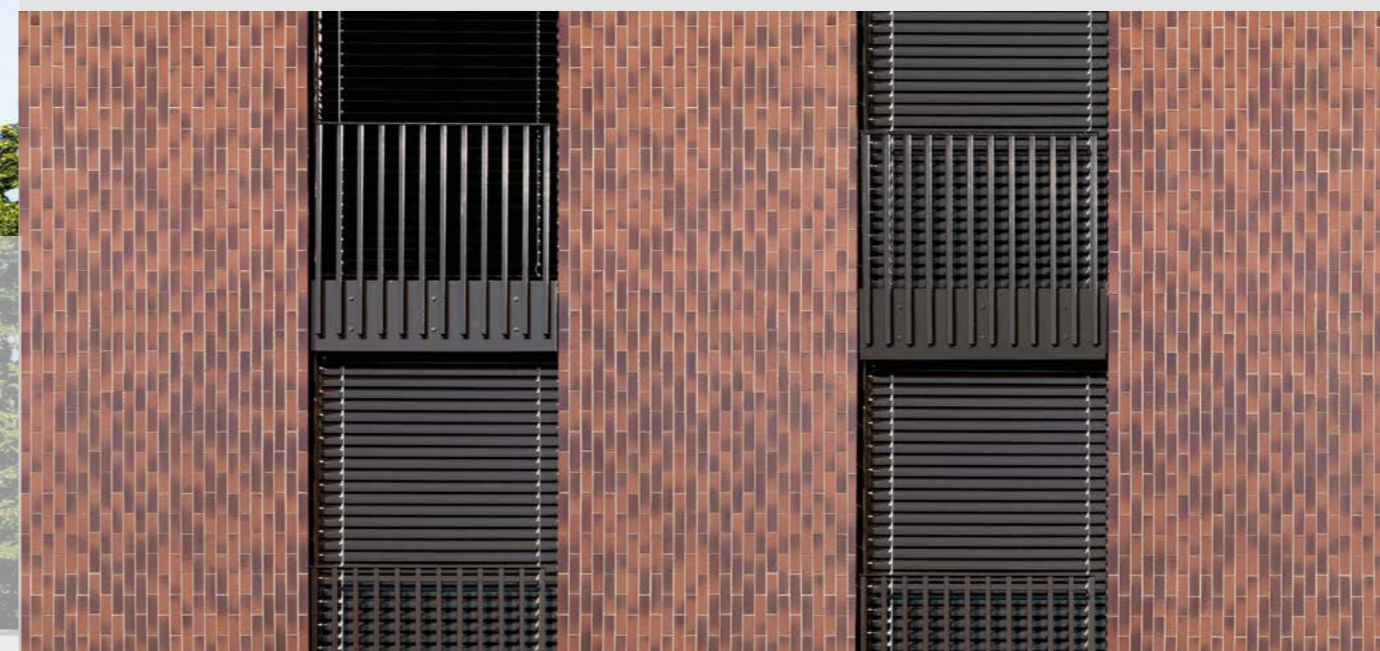
Architekt: BS+EMI Architektenpartner AG, Zürich
www.bs-emi.ch

Bauherr: Baugenossenschaft Glattal, Zürich

Fassade: Braun glasiert 14/108

Format: 259 x 80 x 10 mm

Foto: Roland Bernath



U-Bahn Hof Gesundbrunnen Berlin • DE

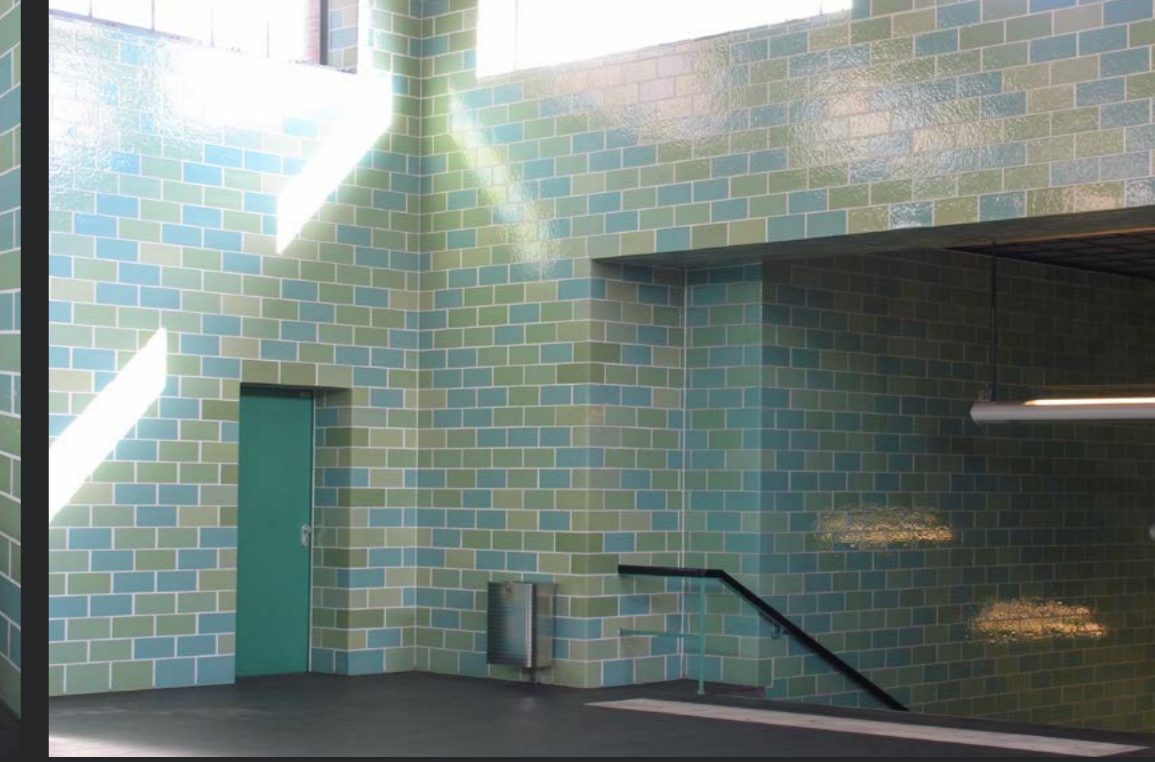


Architekt: Hentschel - Oestreich Architekten, Berlin
www.hentschel-oestreich.de

Bauherr: Deutsche Bahn AG

Fassade: Türkis 8772, Hellgrün 8555, Lindgrün 238a,
Wiesengrün 8561

Format: 310 x 150 x 14 mm, leicht genobbt



Interkulturelles Wohnen Veringeck

Hamburg • DE



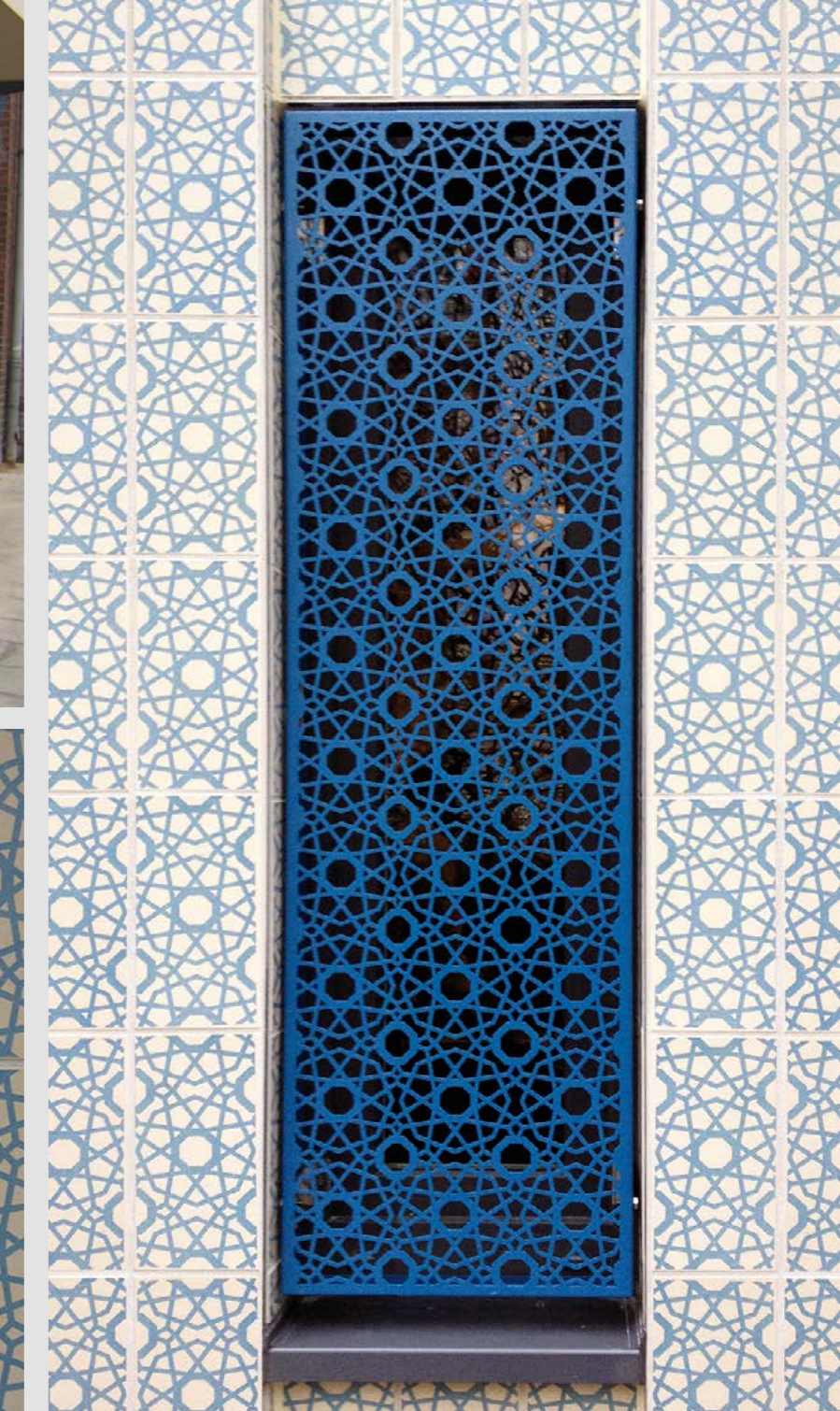
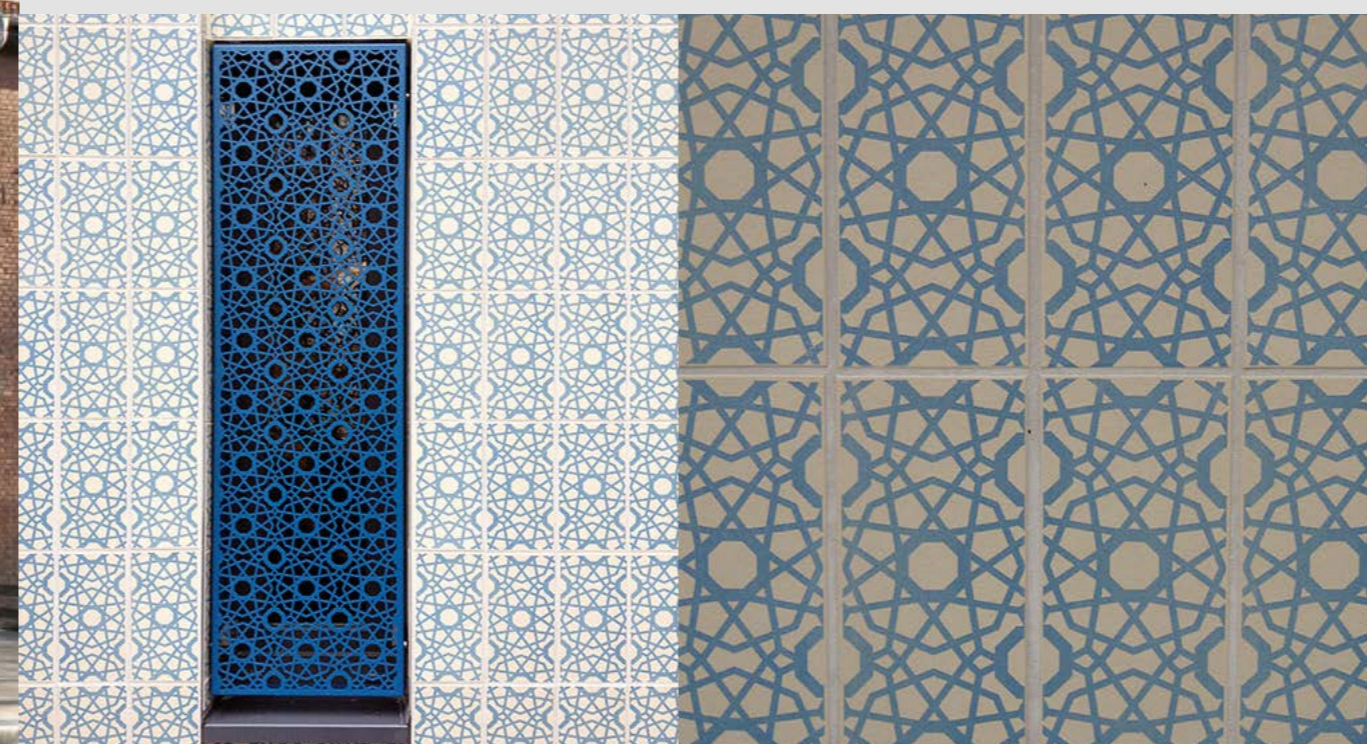
Architekt: Ostermann Architekten, Hamburg
www.gutzeit-ostermann.de

Bauherr: GbR Veringeck

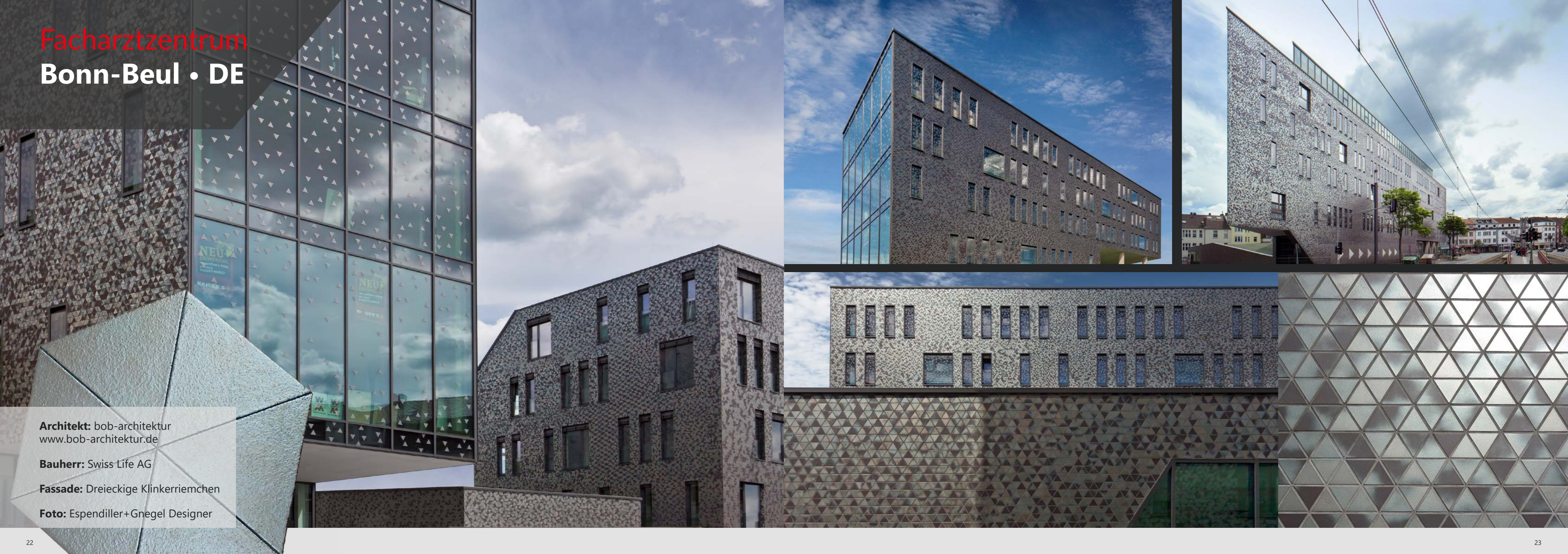
Fassade: Girit Ornament

Format: 280 x 140 x 8 mm

Foto: Esendiller+Gnegel Designer



Facharztzentrum
Bonn-Beul • DE



Architekt: bob-architektur
www.bob-architektur.de

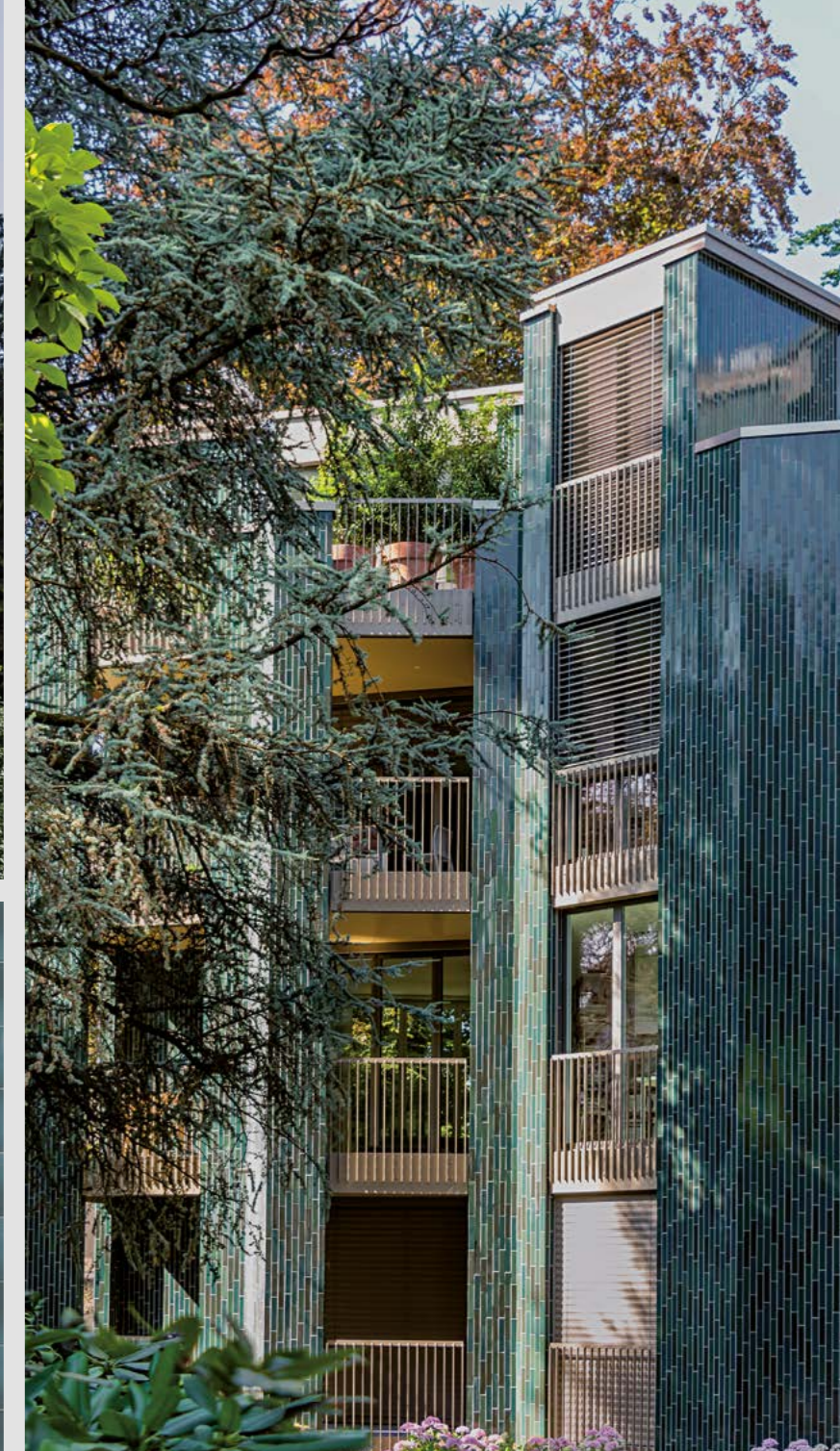
Bauherr: Swiss Life AG

Fassade: Dreieckige Klinkerriemchen

Foto: Ependiller+Gnegel Designer

Wohnanlage Steinwies

Zürich • CH



Architekt: Edelaar Mosayebi Inderbitzin Architekten
www.emi-architekten.ch

Bauherr: Metzger-Versicherungen Genossenschaft,
Zürich

Fassade: Chromoxidgrün, schwarz-grün, blau-grün

Format: 365 x 60 x 10 mm

Foto: Roland Bernath



DLR „SpaceLIFT“ Bremen • DE

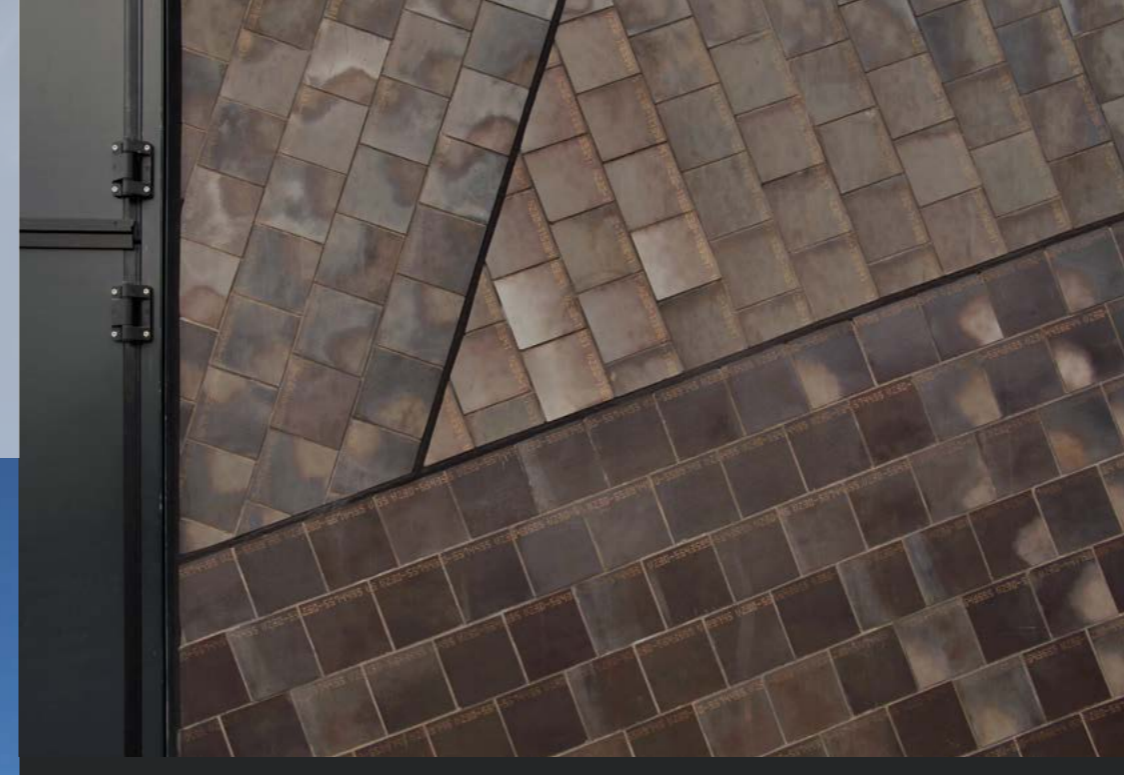
Architekt: Kister Scheithauer Gross Architekten und Stadtplaner, Köln

www.ksg-architekten.info

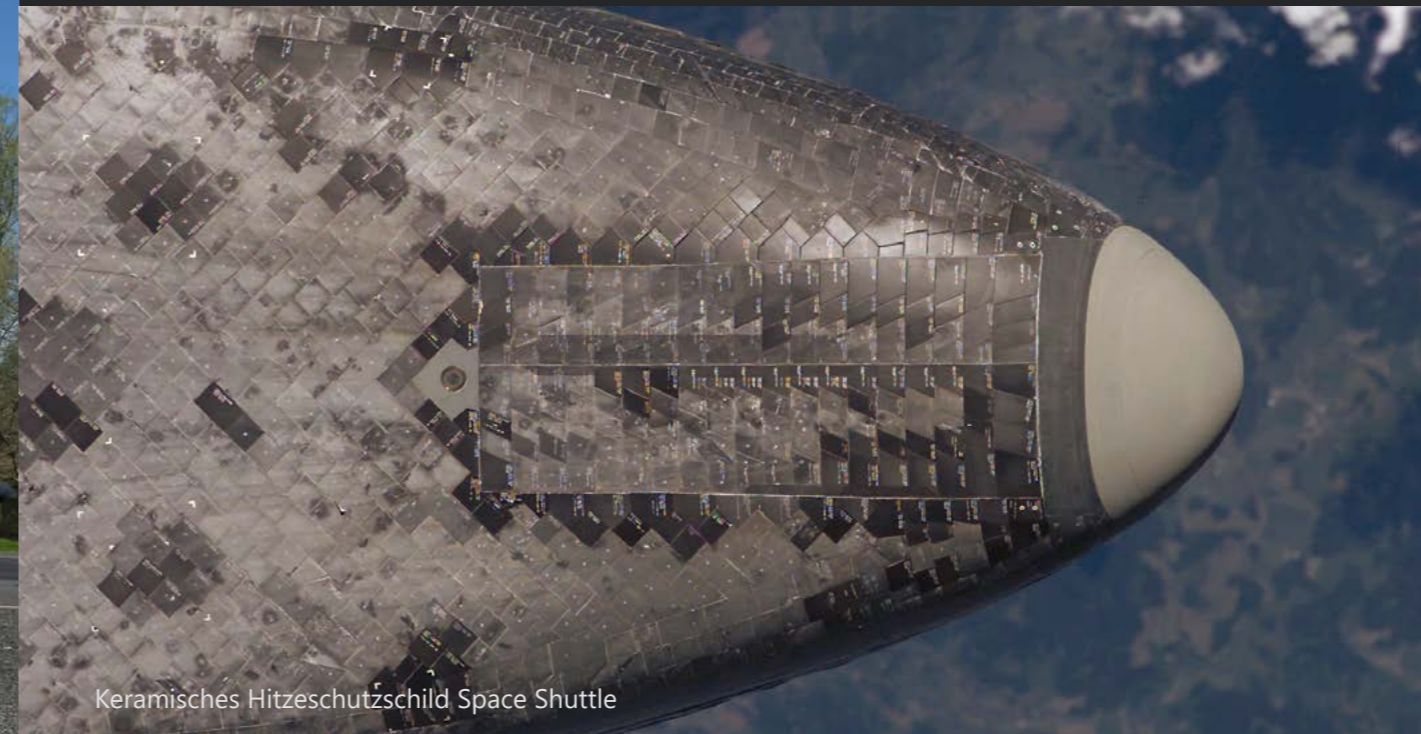
Bauherr: Deutsches Zentrum für Luft- und Raumfahrt

Fassade: Sonderbrand Shuttle

Foto: Yohan Zerdoun



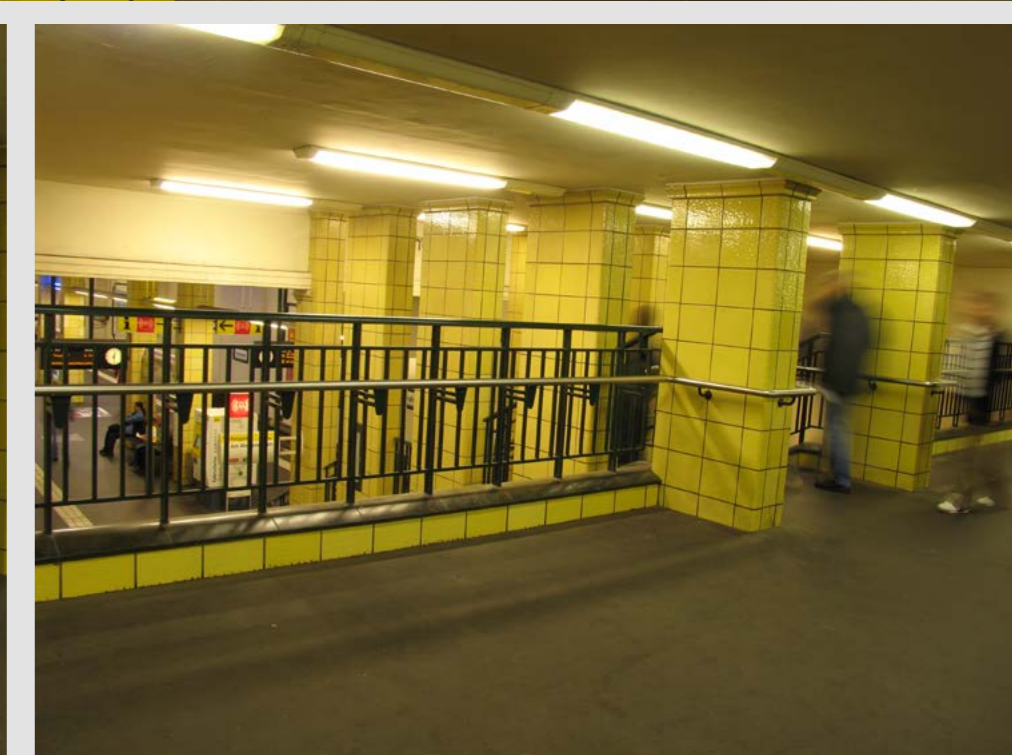
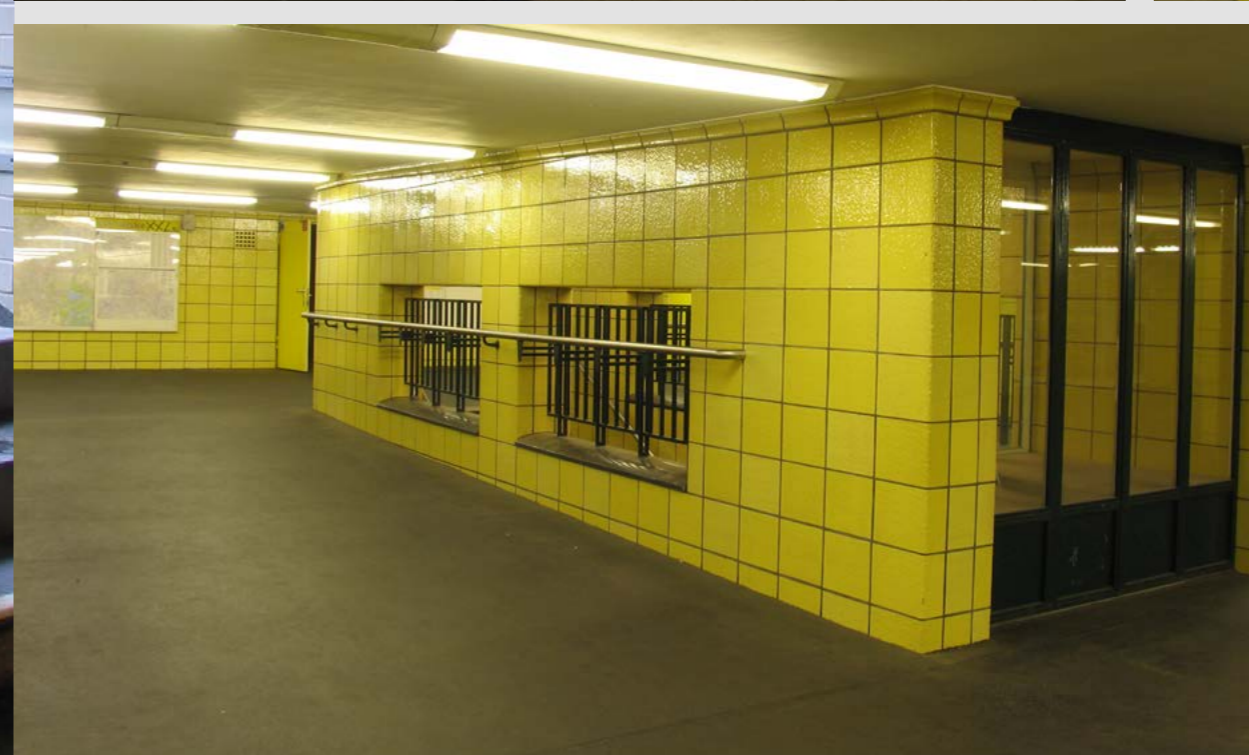
Forschungsgebäude für das Deutsche Zentrum für Luft- und Raumfahrt



Keramisches Hitzeschutzschild Space Shuttle



U-Bahn Friedrichstraße
Berlin • DE



Fassade: gehämmerte Oberfläche hochglänzend gelb

Staatsbibliothek
Berlin • DE



Architekt: HG Merz Architekten, Berlin
www.hgmerz.com

Fassade: Creme W7

Format: Sonderformate Quartierstein und Spaltachtel
122 x 69 x 57 mm, 122 x 69 x 12 mm



Standard Farbübersicht



Astralweiß 300

glatt

NF

Werk Westerkappeln



Rapsgelb 310

glatt

NF

Werk Westerkappeln

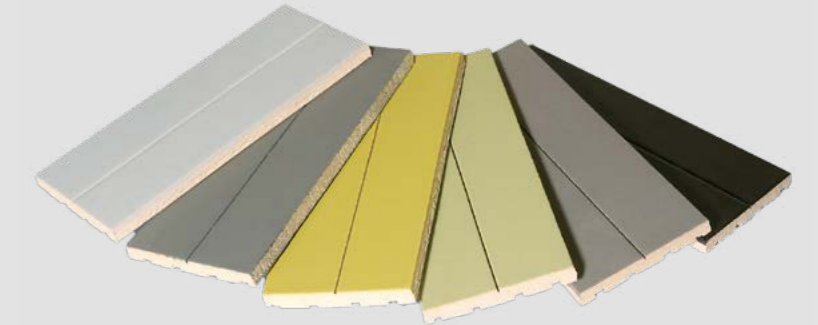


Apfelgrün 400

glatt

NF

Werk Westerkappeln

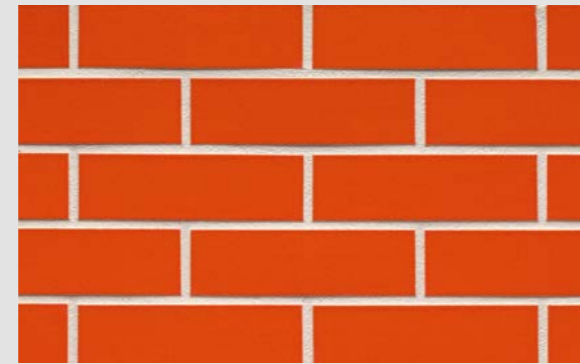


Lichtgrau 6290

glatt

NF

Werk Westerkappeln



Apricot 320

glatt

NF

Werk Westerkappeln



Friesenblau 340

glatt

NF

Werk Westerkappeln

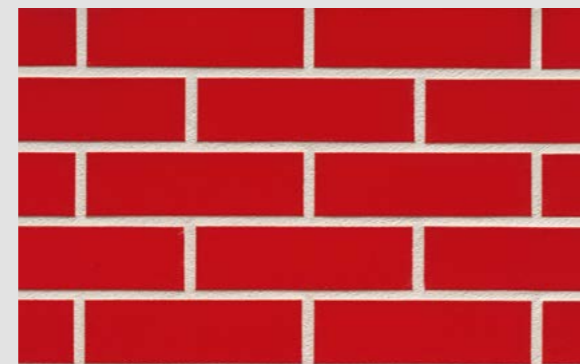


Islandgrau 380

glatt

NF

Werk Westerkappeln



Signalrot 330

glatt

NF

Werk Westerkappeln



Marineblau 350

glatt

NF

Werk Westerkappeln

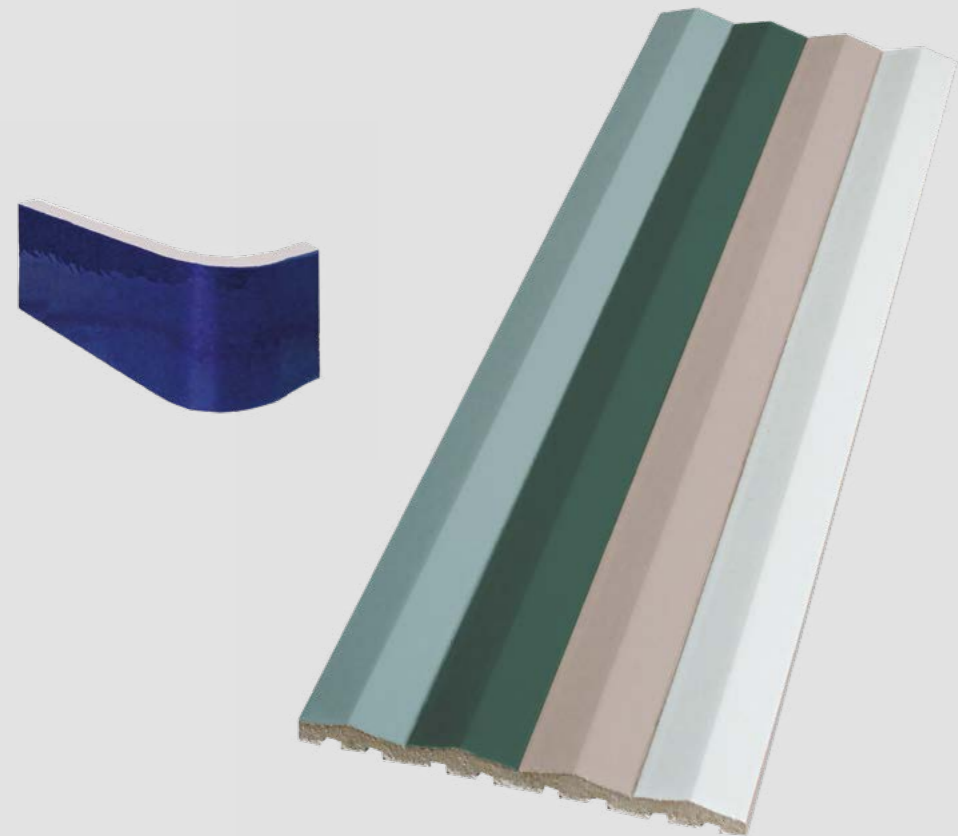
Abweichungen in Farbe, Farbspiel und Proportionen können produktions-/drucktechnisch bedingt möglich sein.

3D-Kermik und Sonderformate

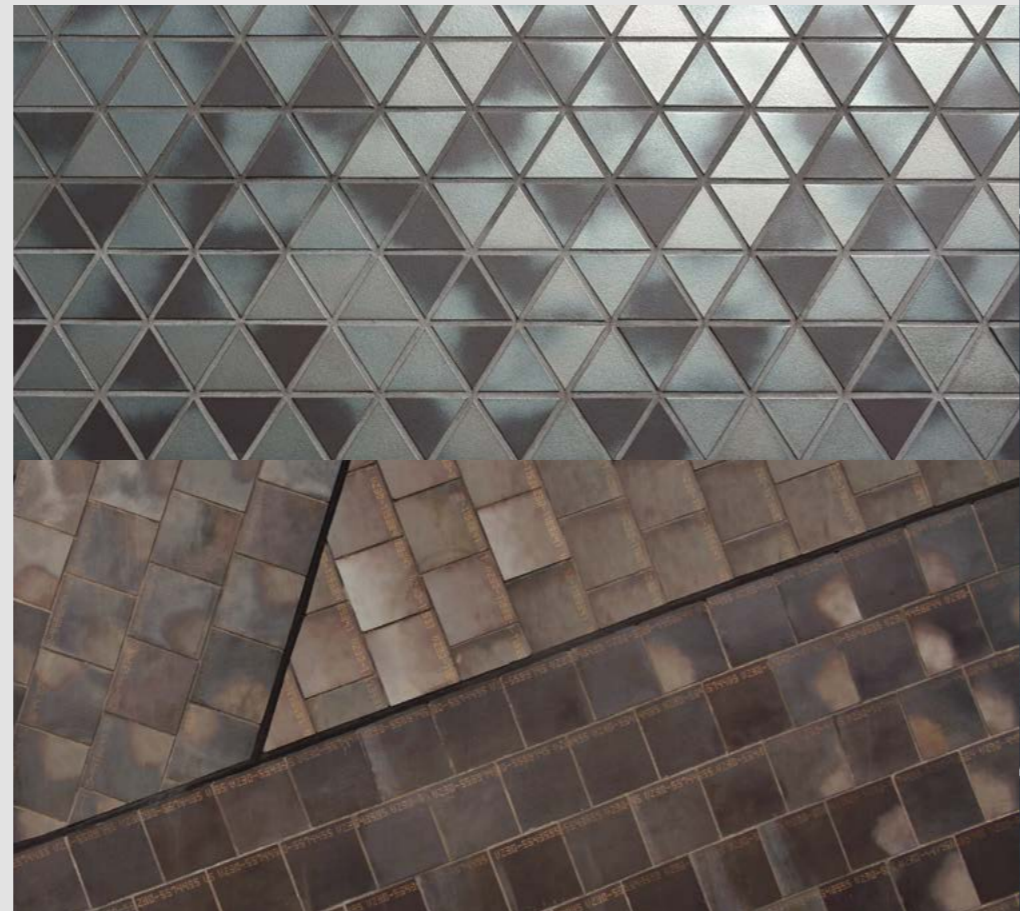
Der Freiraum die Fassade eines Gebäudes mit einer keramischen Schutzhülle zu überziehen, ist groß. Unsere Referenzprojekte zeigen nur einen Auszug der vielfältigen Möglichkeiten.

Grundsätzlich gilt: alle keramischen Farben, gemischte Farbverläufe und metallische Farbtöne sind möglich. Eine Kombination von Formaten, mit wechselnden Oberflächen und / oder wechselnden Farben sind Gestaltungsmöglichkeiten. Profilierungen, Formteile, große oder spitze Winkel sind realisierbar und werden nach Ihren Angaben angefertigt.

Kreieren Sie Ihr Architektur-Projekt und nutzen Sie die Vorteile eines schlanken und konstruktiv leichten Wandaufbaus aus Keramikfassaden.



Formteile nach Architektur- und Farbvorgaben



Unser Produktportfolio



Verblendklinker Klinkerrimchen ABC-NORDIC® Pflasterklinker Klinkerdachziegel Bodenkeramik



Werke der ABC-Klinkergruppe



Zentrale

ABC-Klinkergruppe
Grüner Weg 8 · D-49509 Recke
Tel. +49 (0) 54 53 / 93 330 · Fax +49 (0) 54 53 / 93 33 45
abc@abc-klinker.de · www.abc-klinker.de

Klinker- und Keramikwerke · A. Berentelg & Co. KG

Klinkerwerk Hörstel
Dornierstraße 11 · D-48477 Hörstel
Tel. +49 (0) 54 59 / 93 430 · Fax +49 (0) 54 59 / 93 43 30
Ausstellung „Ringofen“ im Klinkerwerk
Tel. +49 (0) 54 59 / 93 43 11

Klinker- und Keramikwerke · A. Berentelg & Co. KG

Klinkerwerk Schüttorf
An der Ziegelei 6 · D-48465 Schüttorf
Tel. +49 (0) 59 23 / 96 000 · Fax +49 (0) 59 23 / 96 00 20

Recker Ziegelwerk · Berentelg & Hebrok OHG

Mettinger Straße 135 · D-49509 Recke
Tel. +49 (0) 54 53 / 9 30 50 · Fax +49 (0) 54 53 / 93 05 55

Hollager Ziegelwerk · Berentelg & Hebrok GmbH & Co. KG

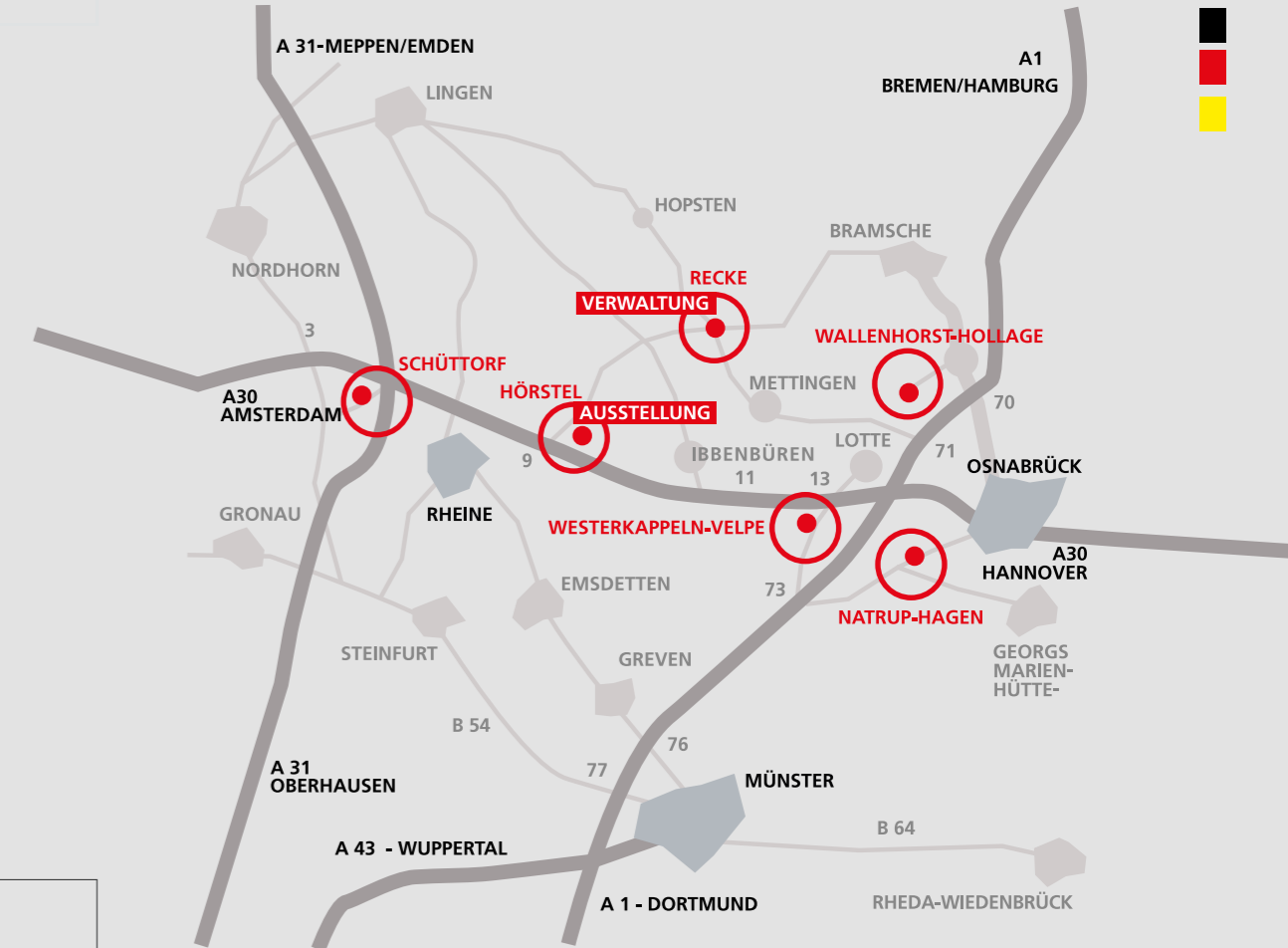
Hollager Straße 106 · D-49134 Wallenhorst-Hollage
Tel. +49 (0) 54 07 / 8 30 40 · Fax +49 (0) 54 07 / 5 93 30

KDW-Klinkerdachziegelwerk · GmbH & Co. KG

Ziegeleiweg 1b · D-49170 Natrup-Hagen
Tel. +49 (0) 54 05 / 6 19 19 60 · Fax +49 (0) 54 05 / 6 19 19 70

ABC-Keramik · H & R Berentelg GmbH & Co. KG

Industriestraße 10 · D-49492 Westerkappeln
Tel. +49 (0) 54 56 / 93 470 · Fax +49 (0) 54 56 / 93 47 40



DIN EN 771-1
(DIN V 20000-401)
DIN 4051
DIN EN 1344



STADTHAUSBRÜCKE

Poliform

Poliform

Poliform

Poliform

ABC-Keramik

H & R Berentelg GmbH & Co. KG

Industriestraße 10

D-49492 Westerkappeln

Tel. +49 (0) 54 56 / 93 470

Fax +49 (0) 54 56 / 93 47 40

www.abc-klinker.de